



广州城建职业学院
GUANGZHOU CITY CONSTRUCTION COLLEGE



建筑工程学院

2015 高等职业教育
人才培养质量年度报告

1.	4
1.1	4
1.2	4
1.2.1	4
1.2.2	5
1.3	6
1.3.1	6
1.3.2	8
1.4	9
1.4.1	9
1.4.2	10
1.5	11
1.5.1	11
1.5.2	11
1.6	12
1.6.1	12
1.6.2	12
1.7	13
1.8	13
1.8.1	13
1.8.2	14
2.	14
2.1	14
2.1.1	14
2.1.2	17
2.1.3	17
2.1.4	18

2.1.5	20
2.2	23
2.2.1	23
2.2.2	23
2.2.3	24
2.2.4	24
2.2.5	25
2.2.6	26
2.2.7	28
3.	28
3.1	28
3.2	29
3.3	30
3.4	30
3.5	31
4.	31
4.1	31
4.2	32
5.	33
5.1	33
5.2	33
5.3	34
5.4	34

1

1.1

1.2

1.2.1

2013-2014

9

1

/		/	
54/		540601/	
56/		560101/	
		560102/	
		560106/	
		560301/	
		560401/	
		560601/	
		560502/	
		560504	
	10	9	1

1.2.2

2008

[2008]4

2012

[2012]115

2012

[2012]111

2013

[2013]264

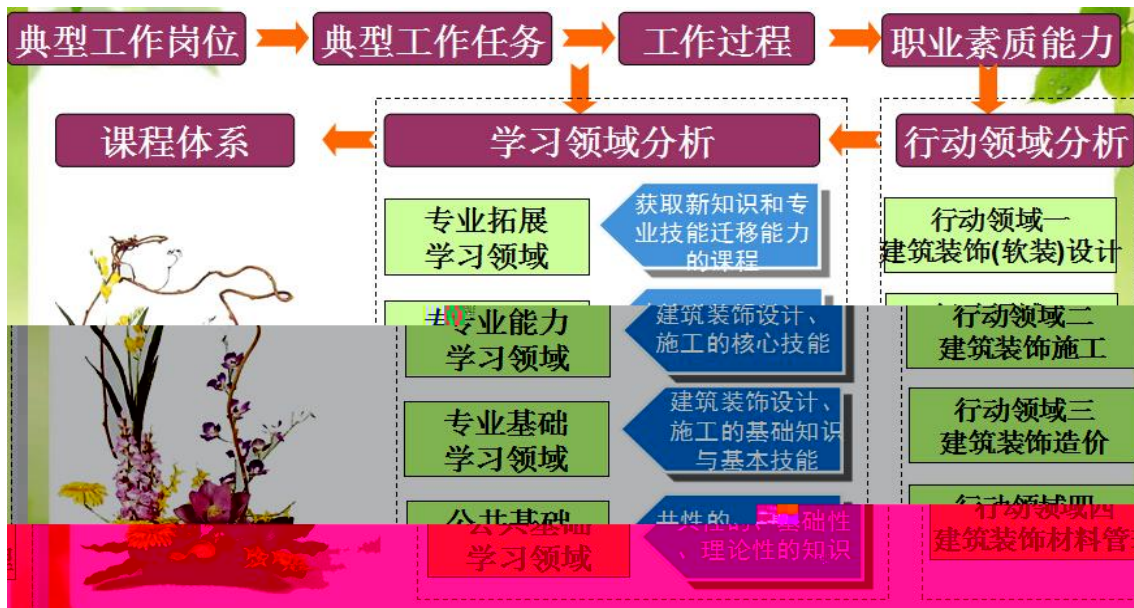
1

1

2014

1.3

1.3.1



1.3.2

2014-2016

1

5

24

1				2011	13
2				2013	
3				2013	
4				2014	14
5				2014	
6				2014	

1				2014
2		CAD PS SU		2014
3				2014
4		3D/PS		2014
5				2012
6				2012
7				2014
8				2014
9				2012
10				2012

11

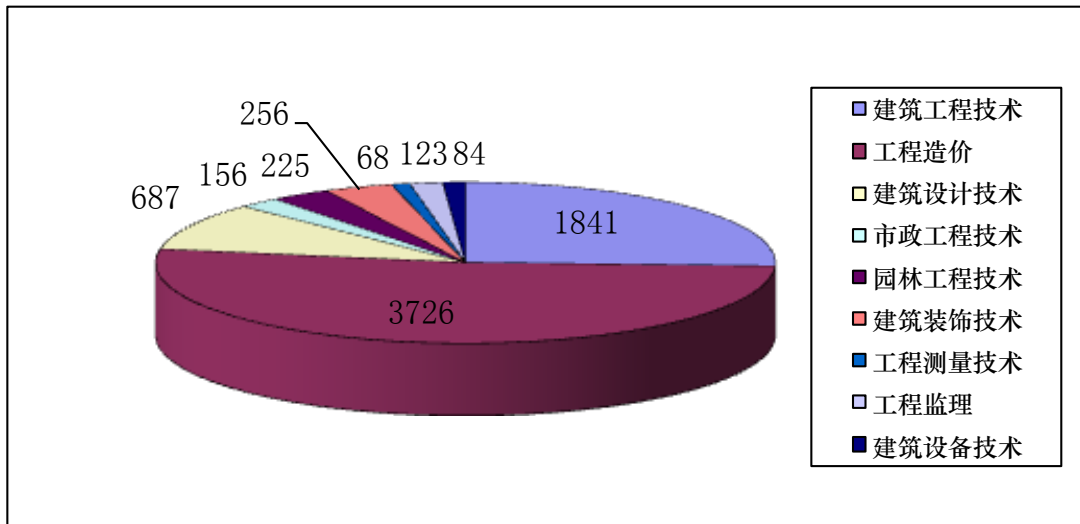
12

--	--	--

2012

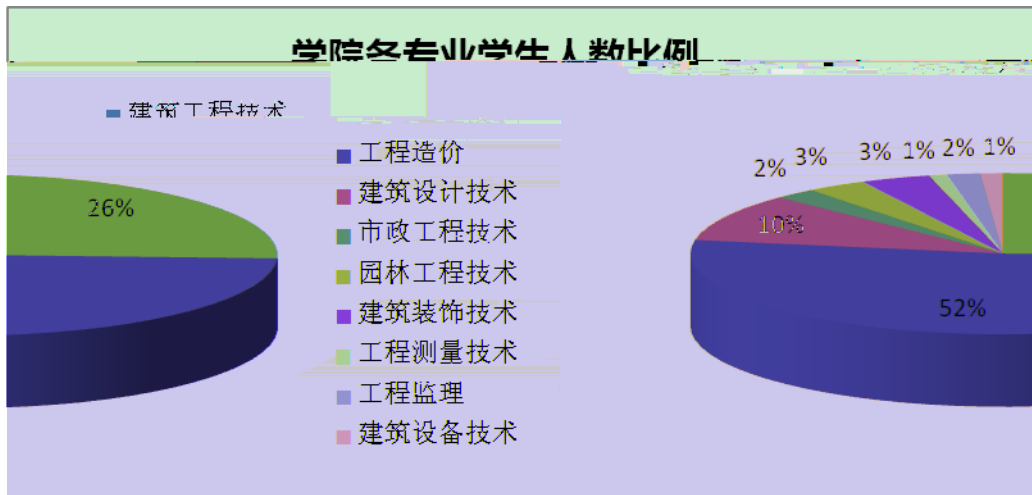
2012

7				23	1	24
8			1104(20)	1061(20)		853(18)
9		()		198(4)		399(8)
10			109(2)	47(1)		46(1)



1.4.2

%	%	%
%	9.60%	3.58%
3.14%	2.18%	1.72%
1.17%	0.95%	



1.5

1.5.1

	1	2
	4	38
39457.2m2	1124.88	30
	7	250

			()	()	()	() ()
1	建工基础实训基地	16	12916.23	590.54	65.38	12.57
2	建工综合实训基地	10	14663.40	228.99	11.99	3.41
3	建筑环境实训基地	5	9169.91			

2012 3

127

-

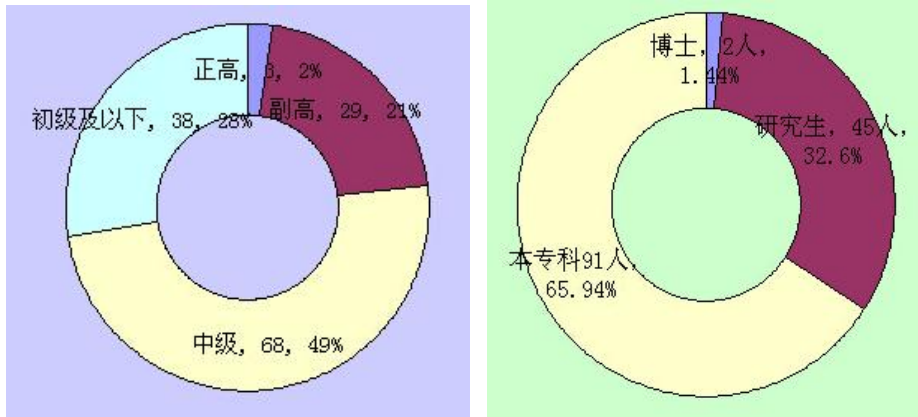
1.6

1.6.1

	181	138
71	51.44%	3
29	68	2
45	91	

24

137



1.6.2

	924	894
30		129
1335		10.34

1.7

50
30 -
20 - BIM

	15 15
	10 10

	20 24 3 15
	10 CPUI7 4790 GIGABYTE Z97X-Gaming 5 R9 280-GAMING-3G CRUCIAL/ 16G 1600 8G*2 10 8

1.8

1.8.1

2700 2700

2314 85.7 %

98.18%

2700	2700	2314	85.7%

	1076	1076	945
	1579	1579	1327

3+	45	45	42
	2700		

1

24

2013-2014

15 %



6



QQ

		100
		300
		400-1000
		500-1000
QQ		
	15	100 /

	1-2	600 /
--	-----	-------

2.1.2

CAD 4
509
6.97%

		CAD	
118	69	172	150



2.1.3

2013-2014

2361

		()		()		(
7305	2	1.6	138	69	573	171.9	242.5	713	9.76%

2013-2014

240

144

7305	240	144	3.28%	

2013-2014

730

29.99

10.20%

		()		()	()		
7305	730	29.99	573	171.9	201.89	1303	17.84%

2013-2014

177

29.1

2.47 %

		()	
7305	177	29.1	2.42%

2013-2014

78

200

23400

		()	
7305	200	300	2.74%

2.1.5

2013-2014

3000

100 7000

2014	-		
2014	-		
2014			
	1:500		
BIM			(2 3
			1 2

		4520
		1560
		105
		82

		41
		60
		33
		48



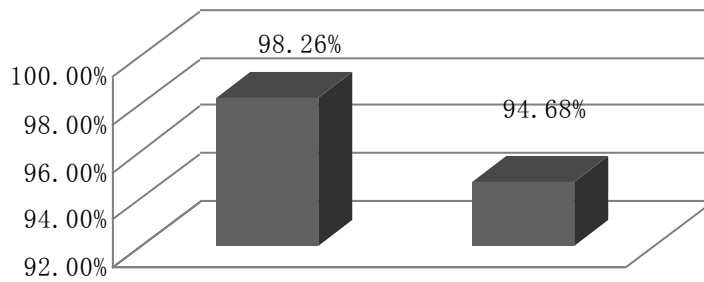
2.2

98%

2.2.1

2014
3.58

94.68 % 2013



11 30

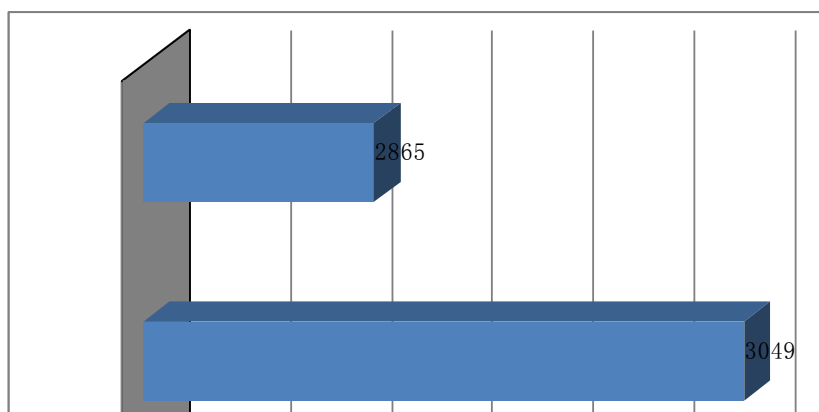
2.2.2

2013
4

184

2014

3049



2.2.3

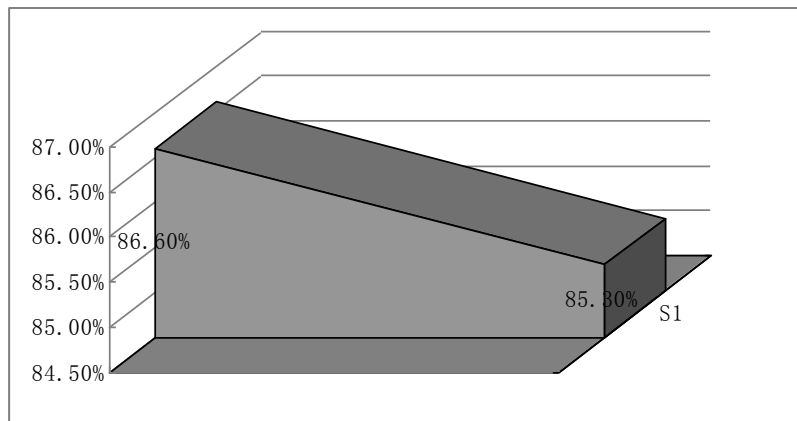
2014

86.60 %

1.3

12.33 %

7.49



2.2.4

2014

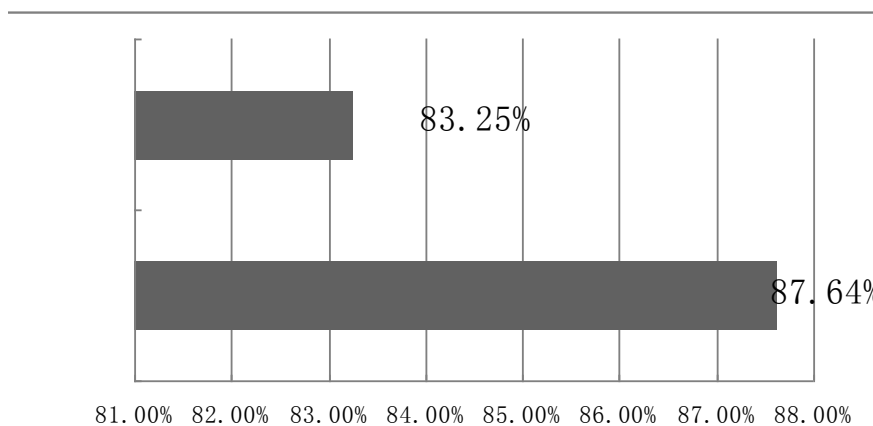
87.64 %

4.39

2014

83.51%

16.85%

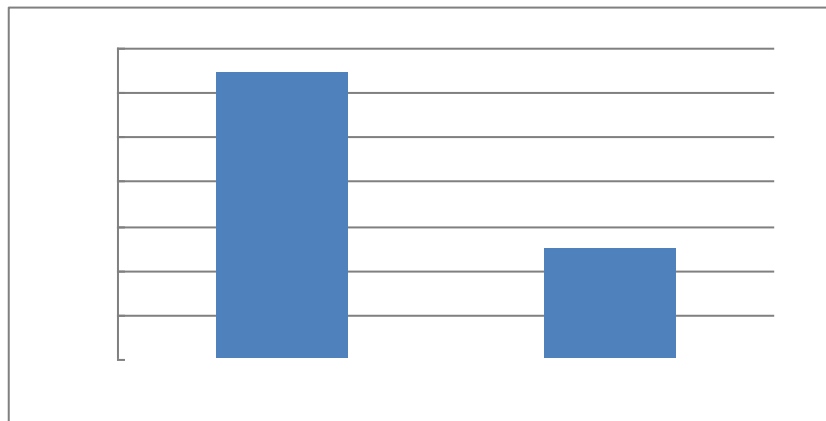


4S



2.2.6

	2014	93.22 %	2013
1.97		2014	90.86 %



2014 6 13 10 30

502

14

60

capolove

,

,

,

2012

3

67

60



2.2.7

2014

3420

2844

3163

3661

3116

3502

3725

2330

3243

2013

3.

3.1

3.2

1

1+4

2

3

-

-

-

-

4

[2014]9

2

-

-

3.3

1

$2+0.25+0.75$

2

3.4

3.5

4.

4.1

1901117

3108

235

1310

1494

140

4.2

6

14

成果 登记	登记号	
	批准日期	

科学技术成果鉴定证书

粤建鉴字(2013)162号

成果名称：工业厂房大面积(钢纤维)混凝土地坪
“槽钢导轨法”施工技术研究

完成单位：广州市恒盛建设工程有限公司
广州协安建设工程有限公司
广州市第二建筑工程有限公司
广州城建职业学院

鉴定形式：会议鉴定

组织鉴定单位：广东省住房和城乡建设厅

鉴定日期：2013年11月13日

鉴定地点：广州市天河区

广东省住房和城乡建设厅
二〇一三年

5.

5.1

5.2

" "

5.3

5.4